



Evo Multilinhas

Manual do Usuário

Parabéns,

Você acaba de adquirir o Gravador Telefônico Digital Pctel Evo. Líder em seu segmento, disponibiliza a mais alta tecnologia em gravadores telefônicos via rede, convertendo compromisso da excelência em tecnologia, assegurando a velocidade da informação e oferecendo os melhores resultados.

Bem Vindo ao Mundo da Segurança da Comunicação.



CEO - Pctel Eletrônica LTDA

Conteúdo

Condições e Recomendações para Utilização e Garantia.....	04
Conhecendo o Produto.....	06
– Pctel Evo Multilinhas.....	06
– Painel de Funções.....	06
Instalação Física.....	07
– Instalando em um HUB ou Swith (instalação recomendada).....	07
– Instalando diretamente em um Computador.....	08
Instalando o Software.....	09
Resolução de Problemas.....	13

Condições e Recomendações para Utilização e Garantia

1. Esse produto possui garantia de 5 (cinco) anos a partir da data de fabricação indicada no lacre de garantia.
2. Esta garantia cobre única e exclusivamente defeitos de fabricação qualquer componente deste produto, incluindo hardware, manuais e cabos.
3. A presente garantia se torna sem efeito se for constatado que o produto, ou qualquer item que faça parte do mesmo, sofreu danos por queda, acidente, uso indevido, ou apresentar sinais de ter sido submetido a reparos ou modificações por pessoas não credenciadas pela Pctel.
4. A Pctel garante o funcionamento do produto sob as condições apresentadas em nossos manuais, caso seja utilizado em condições inferiores não podemos garantir a funcionalidade do produto.
5. É descartada qualquer indenização por danos causados pelo uso indevido deste produto.
6. Esta garantia não cobre despesas de frete ou outros custos decorrentes do envio do produto para reparo ou troca.
7. É de responsabilidade do usuário a instalação e/ou configuração do seu microcomputador e periféricos.
8. A instalação do software da Pctel resulta na aceitação dos termos de utilização do mesmo. Todos os softwares são de distribuição gratuita, porém, protegidos pela lei de direitos autorais, proibindo assim sua cópia total ou parcial.
9. Não nos responsabilizamos por produto com suposto defeito de fabricação que for enviado fora dos procedimentos abaixo:
 - 9.1. Todo produto deve passar pela equipe de suporte da Pctel, só a mesma tem autonomia para decidir sobre o retorno do aparelho e conhecimento sobre o funcionamento do mesmo.
 - 9.2. Produtos enviados à garantia devem vir acompanhados do formulário de RMA (Autorização para Retorno de Material) fornecido pela equipe de suporte

Condições e Recomendações para Utilização e Garantia

10. De acordo com a Lei numero 8078/90, art. 18 parágrafo 1º e art. 16 item II parágrafos 1º e 2º, o fornecedor do produto tem o prazo de 30 (trinta) dias a partir da comunicação por escrito (formulário de RMA) do usuário final informando o suposto defeito para conserto ou solução adequada.

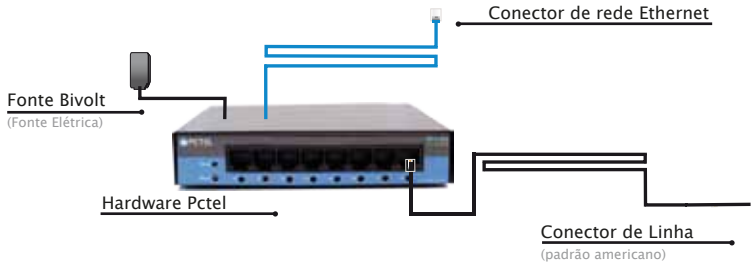
Suporte Técnico:

1. O Suporte Técnico oferecido é válido exclusivamente para informações quanto à instalação e configuração do produto adquirido, devendo o mesmo estar devidamente registrado com a Pctel Eletrônica LTDA. Não estão inclusos cursos e/ou treinamentos.

2. Suporte Técnico Gratuito acesse nosso site www.pctelonline.com.br ou telefone +55 62 3096-9780 e saiba como obter ajuda.

3. A Pctel Eletrônica LTDA não se responsabiliza pela utilização do produto. É de total responsabilidade do usuário, a realização de cópias de segurança (backup), a fim de evitar a perda de dados no caso de qualquer tipo de suporte prestado.

Pctel Evo Multilinhas



Painel de funções



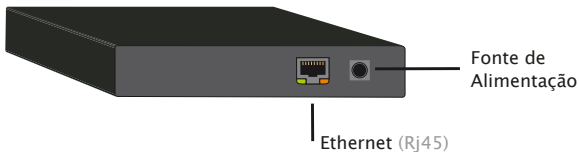
Leds de Utilização das Linhas

Led ligado: Linha em utilização ou cabo desconectado.

Led desligado: Linha em espera.

Led de Status: **Vermelho:** Ligado à rede elétrica

Verde: Hardware comunicando com o Software



Leds: **Verde:** Cabo Conectado.

Laranja: Hardware enviando dados para a rede ethernet.



Configuração Recomendada:

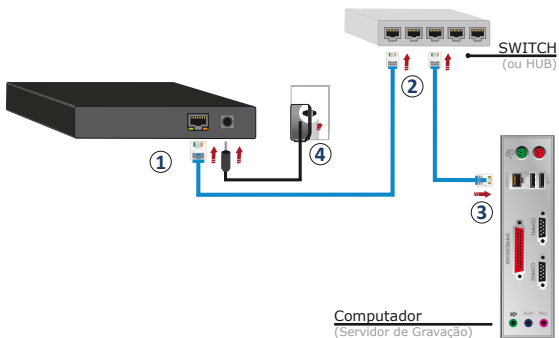
Antes de instalar verifique as configurações mínimas necessárias:

- Windows XP ao Windows 8
- Processador Core 2 Duo
- Memória: 2GB RAM
- Placa de Rede Ethernet

Instalando o Pctel Evo Multilinhas

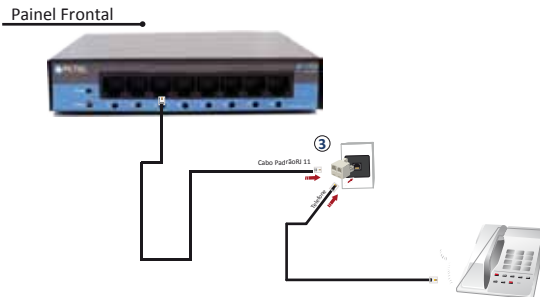
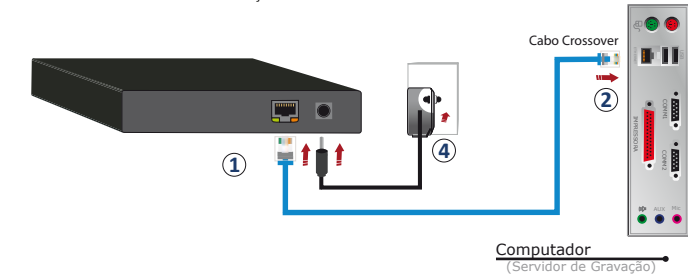
– Instalando em um HUB ou Switch (instalação recomendada)

- 1 Encaixe todos os cabos no Pctel (Fonte de alimentação, Ethernet e cabo de linha).
- 2 Encaixe o cabo de rede Ethernet (cabo azul) no HUB ou Switch.
- 3 Conecte o computador ao HUB ou Switch para comunicação com o Gravador Pctel.
- 4 Conecte a fonte de alimentação do Gravador Pctel à rede elétrica.



– Instalando diretamente em um Computador

- 01.** Encaixe todos os cabos no Gravador Pctel (Fonte de alimentação, Ethernet e cabo de linha).
- 02.** Encaixe o cabo Crossover Padrão EIA/TIA T568B (não incluso) no computador.
- 03.** Conecte o(s) Cabos(s) de linha às extensões das linhas telefônicas ou ramais a serem gravados, caso utilize um aparelho telefônico na mesma extensão, utilize o adaptador enviado.
- 04.** Conecte a fonte de alimentação do Gravador Pctel à rede elétrica.

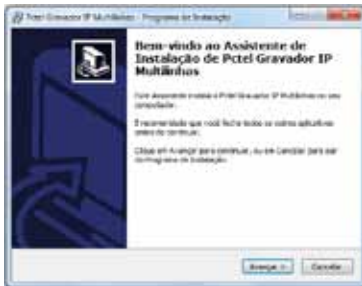


Instalando o Pctel Evo Multilinhas

Após instalar devidamente todo o hardware necessário, é recomendado que instale o software Pctel através do CD, ou faça o download em nosso site (www.pctel.com.br) da versão mais atualizada para melhor comodidade no uso do produto.

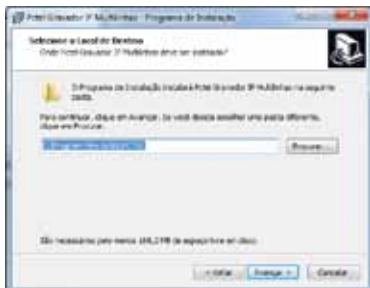
Execute o instalador do software

Passo 1



Leia as instruções e clique em “avançar” para começar a instalação.

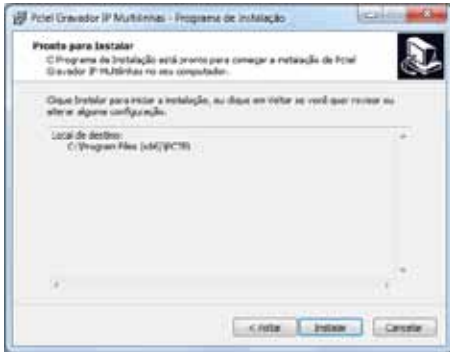
Passo 2



Obs: é **IMPORTANTE** memorizar o local em que estão as gravações. Dessa forma você saberá para onde apontar o Gravador Pctel Supervisor.

Selecione a pasta em que você deseja salvar as gravações.

Passo 3



Confirme o local de destino e clique em “instalar”. Caso você deseje modificar a pasta que está armazenando as ligações clique em “voltar”.

Passo 4



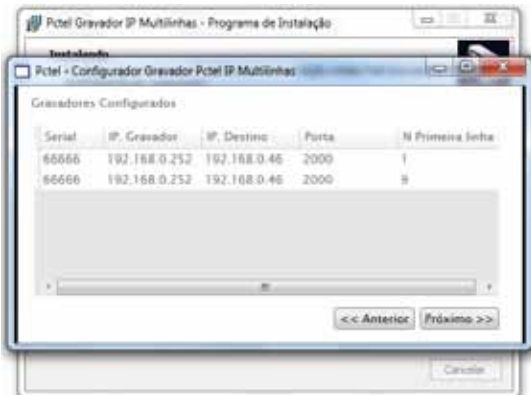
Acompanhe a instalação do software da Pctel ou clique em “cancelar” caso deseje abortar a instalação.

Passo 5



Coloque o caminho escolhido para encontrar suas gravações (observe o passo 2). Logo após escolha o formato do arquivo entre Mp3 ou Wav. [Recomendamos o uso do Mp3.](#)

Passo 6



Obs: Caso não apareça todos os gravadores entre em contato com nosso suporte técnico.

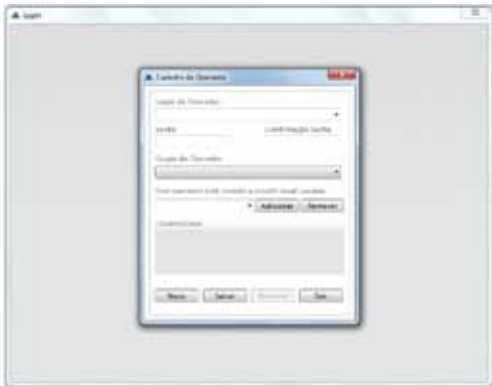
Após a instalação ter sido efetuada aparecerá o rastreador. Confira se todos os gravadores que você possui na rede estejam na tela. Clique em “próximo” para continuar a configuração.

Passo 7



Clique em concluir para finalizar a instalação.

Passo 8



Crie um login e uma senha para o usuário do supervisor (operador). Em "adicionar" adicione os canais em que o operador poderá ouvir as ligações e emitir relatórios.

Antes de requisitar suporte ou ajuda, verifique as possíveis causas dos problemas

Problemas	Possíveis Causas	Soluções
 <p>O programa não grava automaticamente</p>	<ul style="list-style-type: none"> - O modo de gravação não está no automático. - O Pctel não está ligado à linha telefônica correta. 	<ul style="list-style-type: none"> - Execute o configurador e selecione o modo de gravação automático. - Verifique se há mau contato no conector da linha telefônica e se está conectado à linha desejada.
 <p>Ruídos e chiados</p>	<ul style="list-style-type: none"> - O cabo telefônico do Pctel foi conectado antes do filtro ADSL e o usuário escuta chiados semelhantes a ruídos de Fax. 	<ul style="list-style-type: none"> - Conecte o cabo telefônico do Pctel após o filtro ADSL de sua provedora, no mesmo ponto de telefone a ser gravado.

Informações adicionais ao usuário

Você terá sempre uma equipe de atendimento pronta para tirar as suas dúvidas e prestar qualquer orientação sobre a utilização do seu Pctel.

Obtenha ajuda no site: www.pctel.com.br, e-mail: suporte@pctelonline.com.br, telefone: +55 62 3096 9780.

Em nosso site, você poderá encontrar mais instruções sobre como usar seu produto da melhor forma, bem como a melhor configuração para seu produto, ou entre em contato com a Equipe de Suporte Pctel.

Conheça nossa linha de produtos, acesse: www.pctel.com.br

Pctel Eletrônica LTDA

Rua Itumbiara, Nº31, Qd. 148, Lt. 29 St. Cidade Jardim

Telefax: 62 3096 9798 | e-mail: suporte@pctelonline.com.br | site: www.pctel.com.br